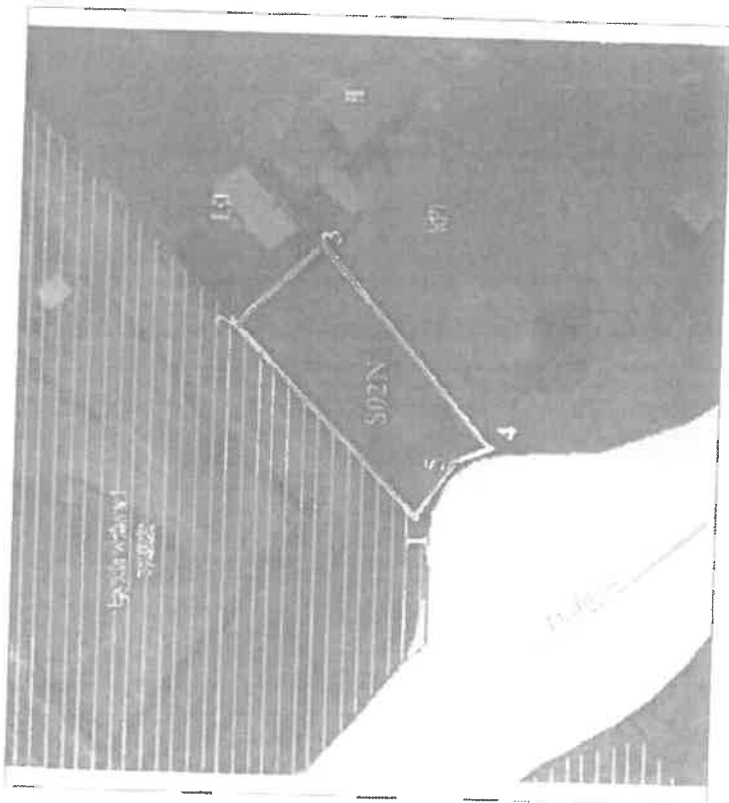


LEIDŽIAMOS LAIKINAI NAUDOTIS VALSTYBINĖS ŽEMĖS PLOTO SCHEMA



Miestas (rajonas)	Raseiniai
Seniūnija	Siluvos
Kaimas (miestelis)	Lyduvėnų mstl.
Kadastrų vietovė	Lyduvėnai 7233
Bioko numeris	0001
Numeris (laisvos žemės fondo ar žemės valdos projekto plane)	802N

Gretinybės	Žemės sklypo numeris		Pastabas
	projekto plane	kadastrų žemėlapyje	
1-2		Geležinkelio juosta	
2-3		99	
3-4		51	
4-5-1		Upė Dubysa	

Valstybinės žemės bendras plotas, ha	0,0400	Iš jo žemės ūkio naudmenų, ha	0,0400	Valstybinės žemės vidutinė rinkos vertė	77	Valstybinės žemės paženklavimo data
--------------------------------------	--------	-------------------------------	--------	---	----	-------------------------------------

Taikomos specialiosios žemės ir miško naudojimo sąlygos, nustatytos Lietuvos Respublikos Vyriausybės 1992 m. gegužės 12 d. nutarime Nr. 343 „Dėl Specialiųjų žemės ir miško naudojimo sąlygų patvirtinimo“						
kodas	aprašymas					
XIX	Nekilnojamųjų kultūros vertybių plotas, ha					
XXIX	Vandens telkinių aps. juostos ir zonos					
XXXIV	Nacionaliniai ir regioniniai parkai					
XXXV	Kraštovaizdžio draustinis					
	0,0400					

Leidžiamos laikinai naudotis valstybinės žemės schema parengta: ortofotografinio žemėlapiu pagrindu.
 Leidžiamos laikinai naudotis valstybinės žemės schema parengė:
 Raseinių skyriaus vyriausioji specialistė

(Teritorinio skyriaus darbuotojo pareigos)
 Marvitė Daunorienė
 (Vardas ir pavardė)

Leidžiamos laikinai naudotis valstybinės žemės ribos vietovėje man yra žinomos, sutinku su nustatytomis žemės naudojimo sąlygomis:
 (fizinio asmens vardas ir pavardė, parašas, data; juridinio asmens ar kitos užsienio organizacijos pavadinimas, data)

2019-11-17
 (Parašas)