



Statytojas (Užsakovas)

**RASEINIŲ RAJONO SAVIVALDYBĖ**

Projekto pavadinimas

**TERITORIJOS ATNAUJINIMO, ĮRENGIANT AIKŠTELES IR  
PRIVAŽIAVIMUS PRIE OBJEKTŲ, ESANČIŲ KALNŲ G. 15A,  
RASEINIŲ M., STATYBOS SUPAPRASTINTAS PROJEKTAS**

Statinio adresas (statybos vieta)

**RASEINIŲ M. KALNŲ G. 15A**

Statybos rūšis

**PROJEKTINIAI PASIŪLYMAI**

Statinio kategorija

**NESUDĖTINGIEJI STATINIAI, II GRUPĖ**

Statinio projekto Nr.

**GP-20-SPP-32-PP**

2020

*Pasirašančių asmenų pareigos:*

*Vardai, pavardės, kiti būtini duomenys:*

*Parašai:*

Direktorius

ANDRIUS GEGUŽIS

Projekto vadovas

ANDRIUS GEGUŽIS

Kvalifikaciją patvirtinančio dokumento Nr. **39697**



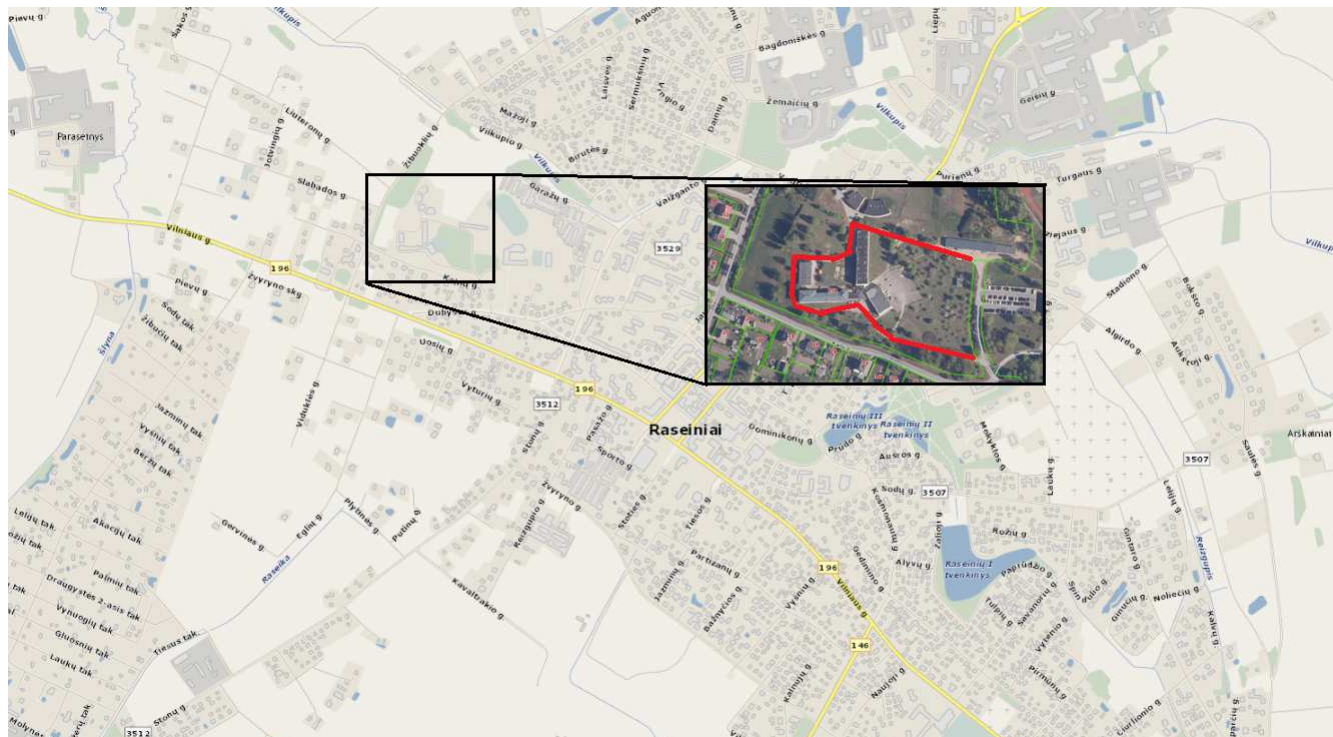
# BENDRASIS AIŠKINAMASIS RAŠTAS

## IVADAS

Projektinių pasiūlymų rengimo pagrindas - Raseinių rajono savivaldybės administracijos patvirtinta projektinių pasiūlymų rengimo užduotis.

## ESAMA SITUACIJA

Remontuojami privažiavimai yra Kalnų g. 15A, Raseinių miesto vakarinėje dalyje, Raseinių rajono savivaldybei priklausančioje teritorijoje, kurioje įsikūręs Raseinių neįgaliųjų užimtumo centras (1 pav.).




1 pav. Situacijos schema

Remontuojamamų ruožų esama danga – asfaltas, žvyras, esamos važiuojamosios dalies dangos plotis kinta nuo 3,5 m iki 4,5 m.

Remontuojamuose ruožuose esama žvyro (ir asfalto) danga yra duobėta, sutrupėjusi, su išdaužos, esami nuolydžiai neatitinka normatyvinių dokumentų keliamų reikalavimų, sausu laikotarpiu kyla dulksės (2-8 pav.).

Pradžios koordinatė: x-6139100.71, y-443312.09;

Pabaigos koordinatė: x-6139222.41, y-443310.70;

0	2020	Statybos leidimui ir statybai				
Laida	Išleidimo data	Laidos statusas. Keitimo priežastis (jei taikoma)				
Kval. patv. dok. Nr.				Statinio projekto pavadinimas <b>TERITORIJOS ATNAUJINIMO, ĮRENGIANT AIKŠTELES IR PRIVAŽIAVIMUS PRIE OBJEKTŲ, ESANČIŲ KALNŲ G. 15A, RASEINIŲ M., STATYBOS SUPAPRASTINTAS PROJEKTAS</b>		
	SPV	A. Gegužis		Dokumento pavadinimas: <b>BENDRASIS AIŠKINAMASIS RAŠTAS</b>	Laida	
37672	SPDV	A. Gegužis			0	
LT	Statytojas ir (arba) Užsakovas <b>RASEINIŲ RAJONO SAVIVALDYBĖ</b>			Dokumentu žymuo <b>GP-20- SPP-32-PP.BAR</b>	Lapas	Lapų
					1	6

Projektuojamoje teritorijoje yra šie inžineriniai tinklai:

- požeminės 0,4 kV įtampos elektros perdavimo linijos;
- požeminės 10 kV įtampos elektros perdavimo linijos;
- šilumotiekio tinklai;
- vandentiekio tinklai;
- fekalinių nuotekų tinklai;
- telekomunikacijų tinklai.



2 pav. Esama danga Pk 0+00



3 pav. Esama danga Pk 1+20

Žymuo:	Lapas	Lapų	Laida
	2	6	0



4 pav. Esama danga Pk 1+80



5 pav. Esama danga Pk 2+60

Žymuo:	Lapas	Lapų	Laida
	3	6	0

**GP-20- SSPP-32-PP.BAR**



6 pav. Esama danga Pk 3+30



7 pav. Esama danga Pk 4+80

Žymuo:	Lapas	Lapų	Laida
	4	6	0



8 pav. Atšaka į vidinį kiemą

### Projektiniai sprendiniai

Šio projekto sprendiniais numatomi Kalnų g. 15A esančių privažiavimų prie Raseinių neįgalųjų užimtumo centro remontas, kurių bendras ilgis – 616 m (iš kurio atšakos ilgis į vidinį kiemą 66 m). Remontuojamos trasų numatomas važiuojamosios dalies plotis – 3,5 m, vietomis išplatinama iki esamų dangos plokščių. Rengiami kelkraščiai po 0,5 m, vietomis rengiami gatvės bortai, kurie įrengiami 5 cm aukščiau asfalto dangos. Dešinėje važiuojamosios dalies pusėje rengiami 1,2 m pločio šaligatviai su 2 % nuolydžiu (link gatvės). Detalesnis dangų išdėstymas pateiktas brėžinyje GP-20-SPP-32-PP-B.1.

Projektuojami ruožai yra tame pačiame sklype, tad projektiniai sprendiniai nepažeidžia trečiųjų asmenų interesų. Įvertinus esamą padėtį, želdinius, šalia privažiavimų ir privažiavimų juostose esančius inžinerinius tinklus, remontuojamų trasų ašys lieka beveik nepakitusios.

Privažiavimuose skersinis nuolydis – 3,0 %, vienšlaitis. Skersinis kelkraščių profilis projektuojamas su 6 % nuolydžiu (nuo gatvės).

### Dangų konstrukcijų įrengimo darbai

Dangų konstrukcija apskaičiuota ir parinkta atsižvelgiant į tai, kad remontuojamuose privažimuose vyksta neintensyvus lengvųjų automobilių eismas ir pavienės aptarnaujančiojo sunkiojo transporto priemonės. Remontuojamoms trasoms priskiriama gatvės kategorija – D<sub>s</sub>\* (pagalbinės gatvės), dangos konstrukcijos klasė parinkta pagal reikalavimus pagalbinėms gatvėms - DK 0,1.

Projektuojamos trasos teritorijoje didžiausias įšalo gylis priimamas - 1,4 m (hz), pagal Lietuvos teritorijos kartografimą (zonavimą).

Apskaičiuotas projektuojamos konstrukcijos storis - 63 cm (suapvalinamas atsižvelgus į KPT SDK 19, 96 punktą) ir **priimamas - 65 cm.**

*Nuo Pk 0+00 iki Pk 2+40*

Žymuo:	Lapas	Lapų	Laida
	5	6	0

- 8 cm asfalto dangos sluoksnis iš AC 16 PD;
- Vid. 10 cm išlyginamasis žvyro sluoksnis nuolydžiams suformuoti;
- Esama danga sufrezuota, suprofiluota, sutankinta;
- Esama gatvės konstrukcija.  
*Nuo Pk 2+40 iki Pk 3+40 (taip pat atšakos į vidinį kiemą nuo Pk 0+00 iki Pk 0+66).*
- 8 cm asfalto dangos sluoksnis iš AC 16 PD;
- 20 cm storio skaldos pagrindo sluoksnis iš nesurištojo mineralinių medžiagų mišinio 0/45;
- 37 cm storio apsauginio šalčiui atsparaus sluoksnio iš nesurištojo mineralinių medžiagų mišinio;
- Sankasos gruntas.  
*Nuo Pk 3+40 iki Pk 5+40*
- 8 cm asfalto dangos sluoksnis iš AC 16 PD;
- Vid. 10 cm išlyginamasis žvyro sluoksnis nuolydžiams suformuoti;
- Esama gatvės konstrukcija.  
*Trinkelų dangos konstrukcija*
- 8 cm storio betoninių trinkelų danga (takai rengiami iš 6 cm storio);
- 3 cm storio sluoksnis iš atsijų 0/5;
- 15 cm storio skaldos pagrindo sluoksnis iš nesurištojo mineralinių medžiagų mišinio 0/45;
- 19 cm storio šalčiui nejautrus sluoksnis iš nesurištojo mineralinių medžiagų mišinio;
- Sankasos gruntas.

#### *Vandens nuvedimas*

Paviršinis vandens nuvedimas nuo asfalto dangos projektuojamas išilginiu ir skersiniu nuolydžiu per kelkraščius ir šlaitus į pakeles ar reljefo pažemėjimus.

#### **Transporto eismo organizavimas statybos darbų metu**

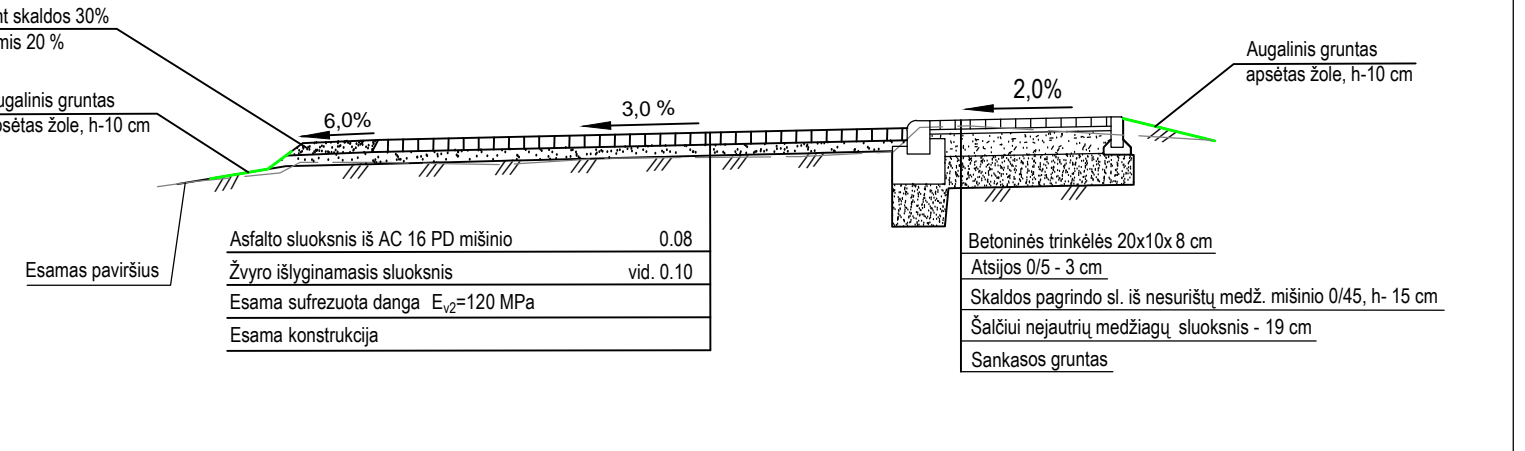
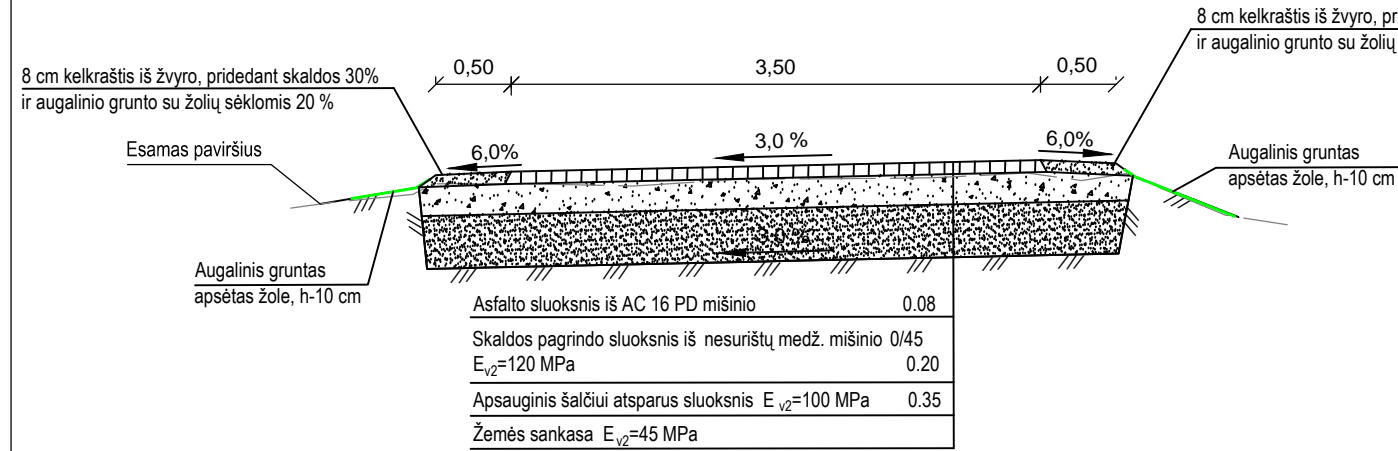
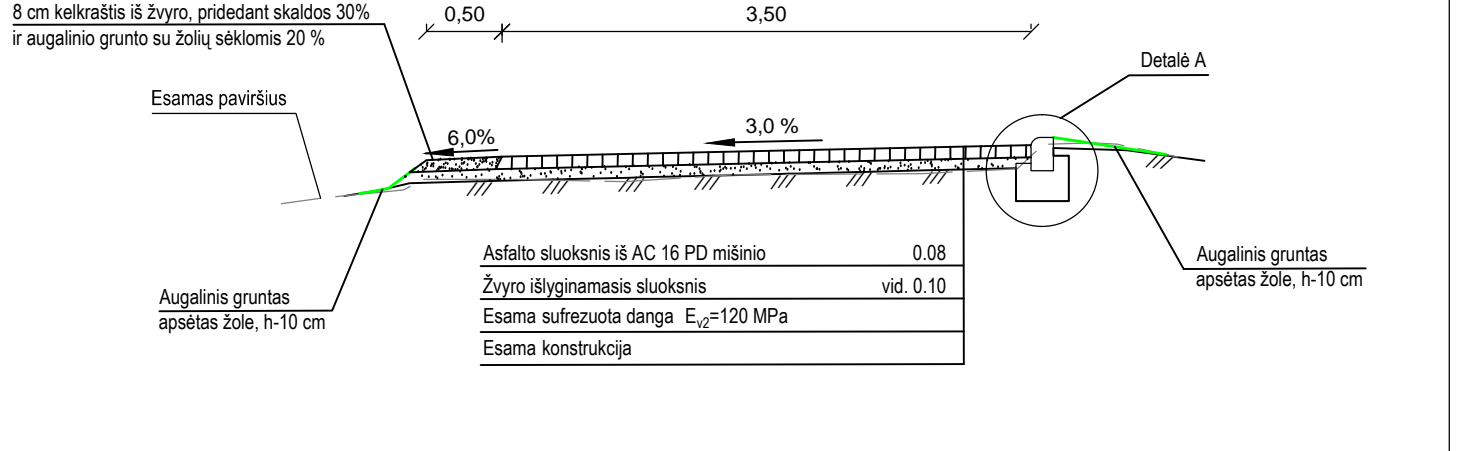
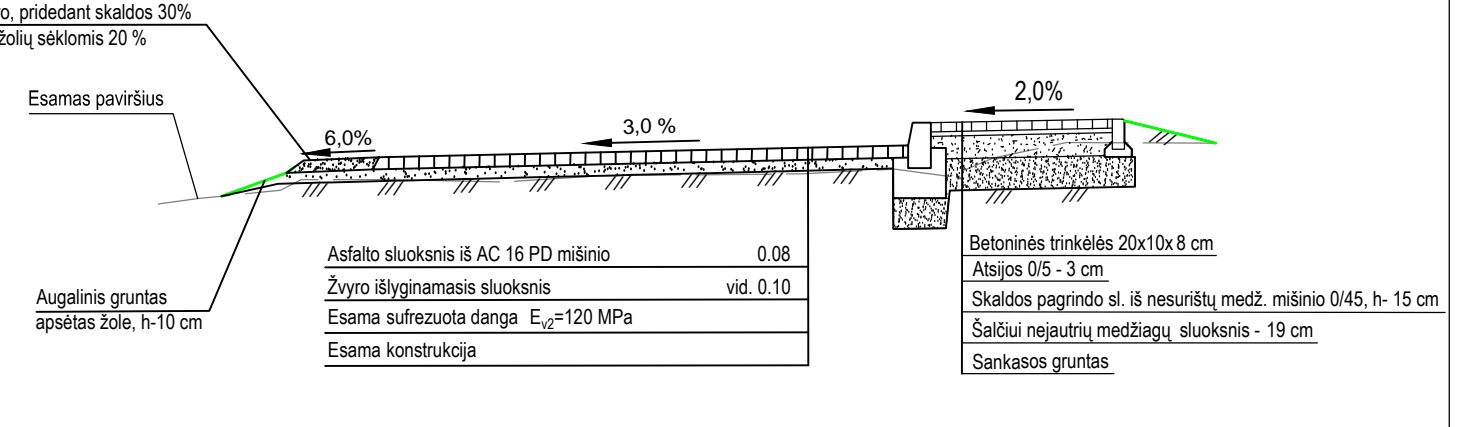
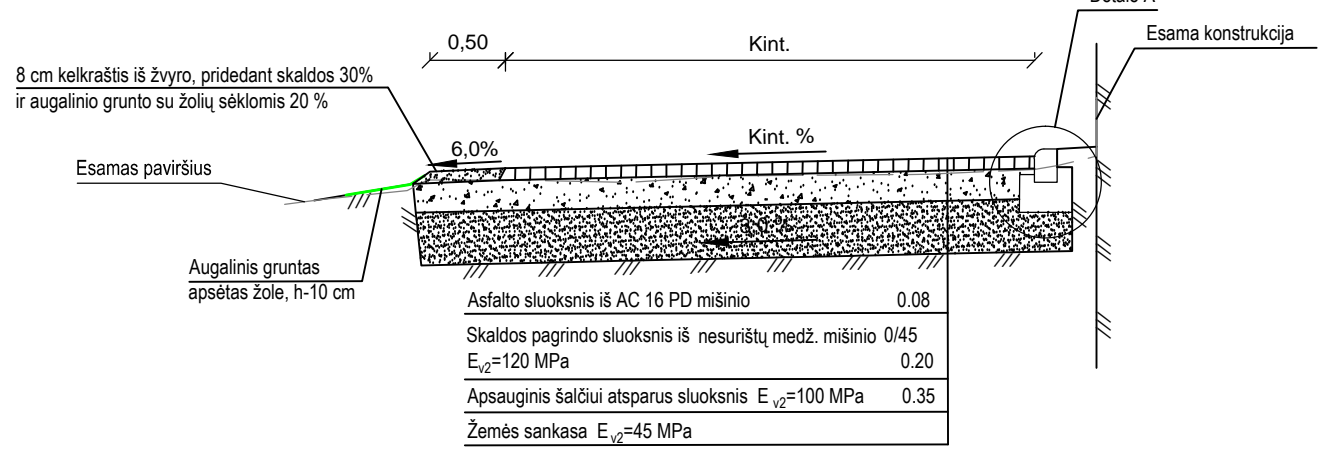
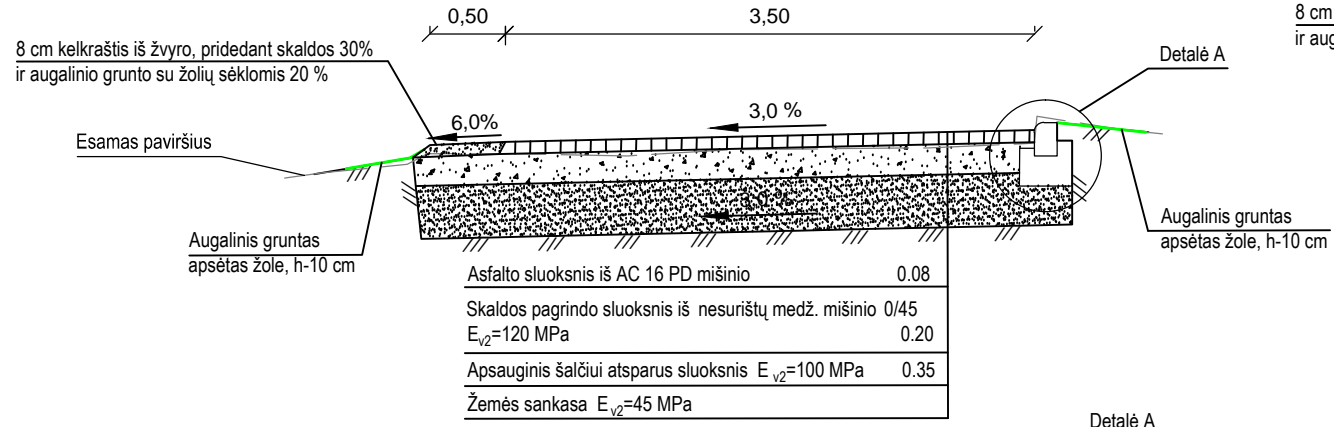
Statybos metu darbus organizuoti taip, kad būtų įmanomas žmonių patekimas į aplinkines teritorijas ir pastatus. Prieš darbų vykdymo zoną įrengti laikinus kelio ženklus, išpėjančius apie vykdomus darbus, bei aptverti darbų vykdymo vietas.

<i>Žymuo:</i>	<i>Lapas</i>	<i>Lapų</i>	<i>Laida</i>
	GP-20- SSPP-32-PP.BAR	6	6

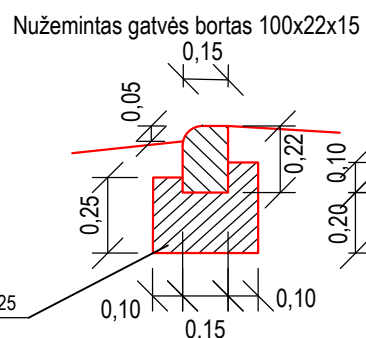
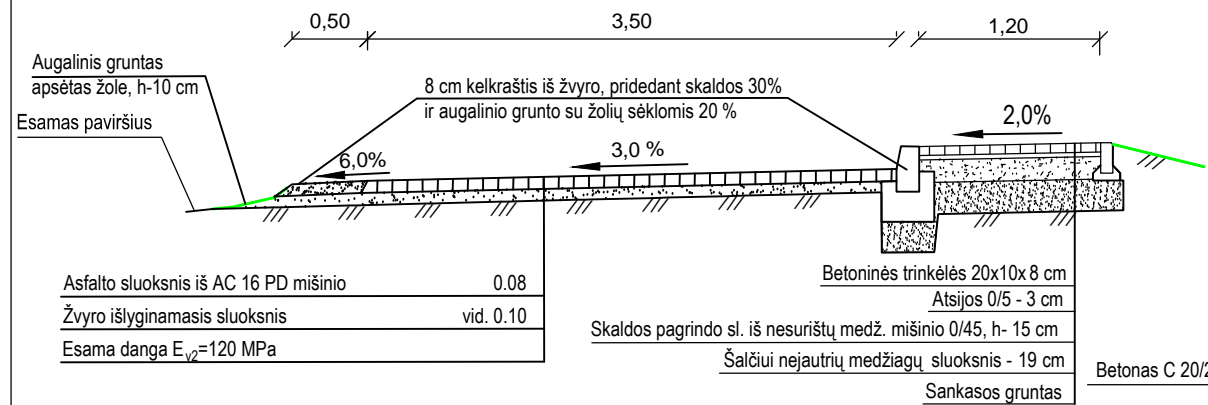


Konstruktinis profilis nuo Pk 2+40 iki Pk 3+40  
 Konstrukcinis profilis nuo Pk 0+00 iki Pk 0+66

Konstruktinis profilis nuo Pk 0+00 iki Pk 2+40



Konstruktinis profilis nuo Pk 3+40 iki trasos pabaigos



0	2020			
Laida	Išleidimo data	Laidos statusas. Keitimo priežastis (jei taikoma)		
Kval. patv. dok. Nr.				Teritorijos atnaujinimo, įrengiant aikšteles ir privažiavimus prie objektų, esančių Kalnų g. 15A, Raseinių m., statybos supaprastintas projektas
37672	SPV	A. Gegužis		Dangos konstrukcijos skersiniai profiliai M 1:50
	SPDV	A. Gegužis		
LT	RASEINIŲ RAJONO SAVIVALDYBĖ			GP - 20 - SPP - 32 - PP-B.2
	Lapa	Lapų		
	1	1		

Tvirtinu: Architektūros ir teritorijų planavimo skyriaus  
vedėjas (vyriausiasis architektas)

Armandas Mockus

1021-04-21

## PROJEKTINIŲ PASIŪLYMŲ RENGIMO UŽDUOTIS

2020 m. \_\_\_\_\_ d.

### 1. BENDRA INFORMACIJA

1.1 **Projekto pavadinimas:** Teritorijos atnaujinimo, įrengiant aikšteles ir privažiavimus prie objektų, esančių Kalnų g. 15A, Raseinių m., statybos supaprastintas projektas.

1.2 **Statytojas (Užsakovas):** Raseinių rajono savivaldybė.

1.3 **Statybos rūšis:** Nauja statyba.

1.4 **Statinio kategorija:** II grupės nesudėtingasis statinys.

1.5 **Statinio projekto rengimo etapas:** projektiniai pasiūlymai.

1.6 **Statinio grupės sudėtis:** Gatvės (8.2).

### 2. PROJEKTINIŲ PASIŪLYMŲ PASKIRTIS

2.1 Išreikšti Statytojo sumanyto projektuoti statinio ar jo dalies architektūros ir kitų pagrindinių sprendinių idėją;

2.2 Informuoti visuomenę apie statinio numatomą projektavimą pagal statybos techninio reglamento STR 1.04.04:2017 „Statinio projektavimas, projekto ekspertizė“.

### 3. PROJEKTINIŲ PASIŪLYMŲ SUDĖTIS

3.1 Aiškinamasis raštas.

3.2 Grafinė dalis:

a) nužymėjimo ir dangų planas;

b) dangos konstrukcijos pjūvis.

### 4. KITI DUOMENYS

4.1 Projektinių pasiūlymų rengimo terminas 10 darbo dienų;

4.2 Projektas Užsakovui teikiamas 1 bylos kopija bei CD laikmena su projektinių pasiūlymų versija PDF formate;

4.3 Projektinių pasiūlymų autorinės teisės priklauso Vykdytojui ir Užsakovui.

Statinio projekto vadovas: Andrius Gegužis





STATYBOS PRODUKCIJOS  
SERTIFIKAVIMO CENTRAS

Valstybės įmonė Statybos produkcijos sertifikavimo centras, įmonės kodas 110068926, Linkmenų g. 28, LT-08217 Vilnius

# KVALIFIKACIJOS ATESTATAS

Nr.39697

**Andrius Gegužis**

Suteikta teisė eiti ypatingojo statinio projekto vadovo ir ypatingojo statinio projekto vykdymo priežiūros vadovo pareigas.

Statiniai: susisiekimo komunikacijos (gatvės), inžineriniai tinklai (nuotekų šalinimo), taip pat minėti statiniai, esantys kultūros paveldo objekto teritorijoje, jo apsaugos zonoje, kultūros paveldo vietovėje.

Direktorius



Valdemaras Gauronskis

26047

Išduotas 2020 m. lapkričio 30 d.

Pirmą kartą išduotas 2020 m. kovo 18 d.

Kvalifikacijos atestatų registras skelbiamas [www.spsc.lt](http://www.spsc.lt)



STATYBOS PRODUKCIJOS  
SERTIFIKAVIMO CENTRAS

Valstybės įmonė Statybos produkcijos sertifikavimo centras, įmonės kodas 110068926, Linkmenų g. 28, LT-08217 Vilnius

# KVALIFIKACIJOS ATESTATAS

Nr.37672

**Andrius Gegužis**

Suteikta teisė eiti ypatingojo statinio projekto dalies vadovo ir ypatingojo statinio projekto dalies vykdymo priežiūros vadovo pareigas.

Statiniai: susisiekimo komunikacijos (keliai, gatvės, kiti transporto statiniai), taip pat minėti statiniai, esantys kultūros paveldo teritorijoje, jo apsaugos zonoje, kultūros paveldo vietovėje.

Projekto dalys: konstrukcijų, susisiekimo, pasirengimo statybai ir statybos darbų organizavimo, statybos skaičiuojamosios kainos nustatymo.

Direktorius



Valdemaras Gauronskis

23479

Išduotas 2019 m. gegužės 10 d.

Pirmą kartą išduotas 2017 m. spalio 25 d.

Kvalifikacijos atestatų registras skelbiamas [www.spsc.lt](http://www.spsc.lt)