

EKSPERTINIS MEDŽIŲ BŪKLĖS VERTINIMAS

2020 11 15

Objektas

Medžiai, augantys Raseinių kapinėse.

METODIKA

Vertinimas atliktas 2020 m. rugsėjo mėn.

87 medžių būklė vertinta vizualiai matomiems kamieno, lajos ir šaknų būklės pažeidimams nustatyti ir 18 medžių atliktas tomografinis tyrimas, išoriškai nematomam vidiniam puvinui nustatyti. Tomografinis tyrimas atliktas šiems medžiams: Nr. 1, 6, 8, 9, 16, 17, 20, 22, 23, 38, 48, 54, 57, 59, 60, 64, 65, 66.

Tyrimas atliktas vadovaujantis šiais dokumentais:

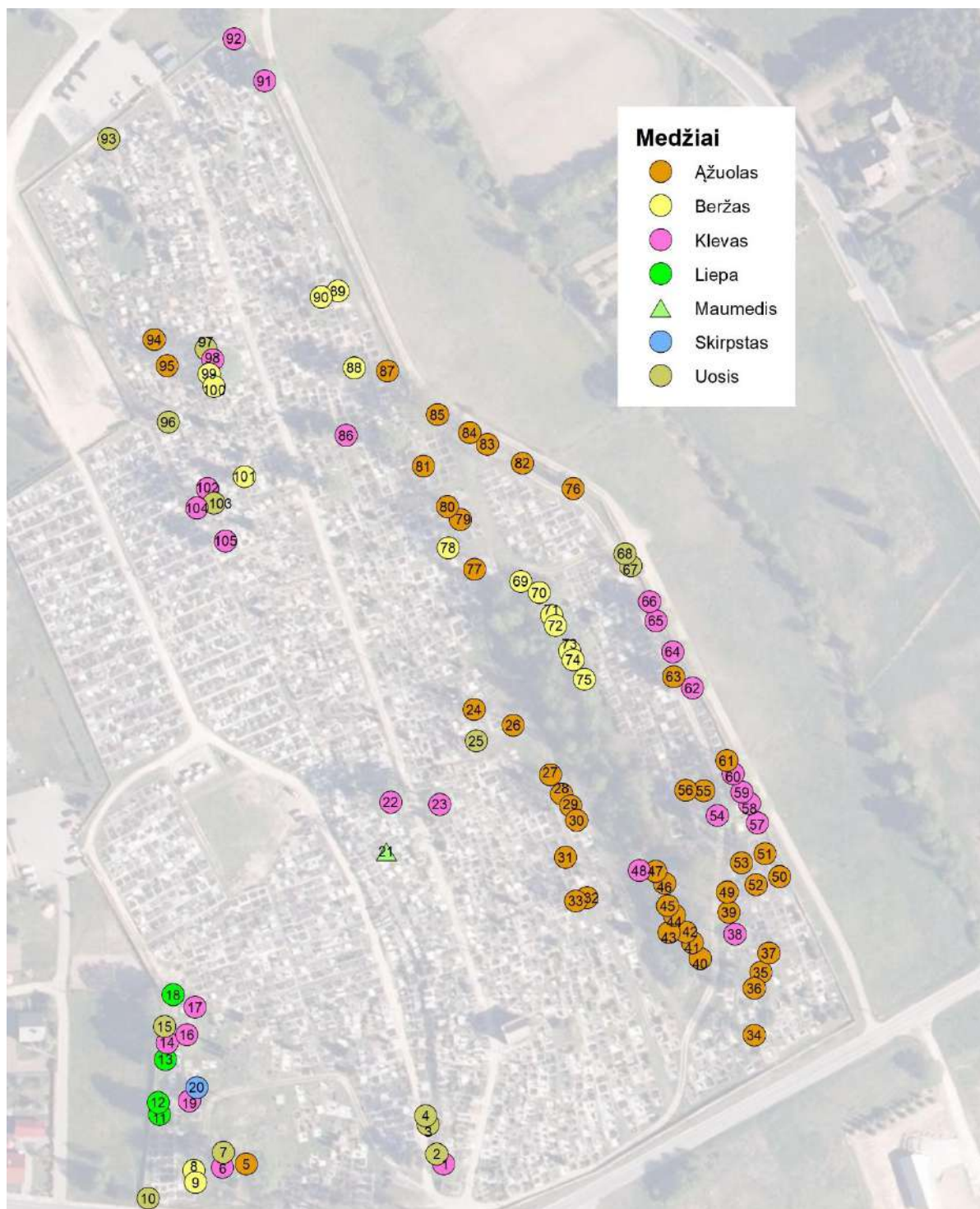
LIETUVOS RESPUBLIKOS ŽELDYNŲ ĮSTATYMAS (2007 m. birželio 28 d. Nr. X-1241);

ŽELDYNŲ IR ŽELDINIŲ INVENTORIZAVIMO IR APSKAITOS TAISYKLĖS (Lietuvos Respublikos aplinkos ministro 2008 m. sausio 8 d. įsakymu Nr. D1-5);

SAUGOTINŲ MEDŽIŲ IR KRŪMŲ KIRTIMO, PERSODINIMO AR KITOKIO PAŠALINIMO ATVEJŲ, ŠIŲ DARBŲ VYKDYMO IR LEIDIMŲ ŠIEMS DARBAMS IŠDAVIMO, MEDŽIŲ IR KRŪMŲ VERTĖS ATLYGINIMO TVARKOS APRAŠAS (Lietuvos Respublikos aplinkos ministro 2019 m. sausio 6 d. įsakymo Nr. D1-4 redakcija).

REZULTATAI

Buvo įvertinti 105 medžiai, priklausantys 7 rūšims, kurių rūšinis pasiskirstymas sekantis: 4 mažalapės liepos, 44 paprastieji ąžuolai, 26 paprastieji klevai, 16 karpotųjų beržų, 13 paprastųjų uosių, 1 maumedis ir 1 skirpstas (1 pav.).

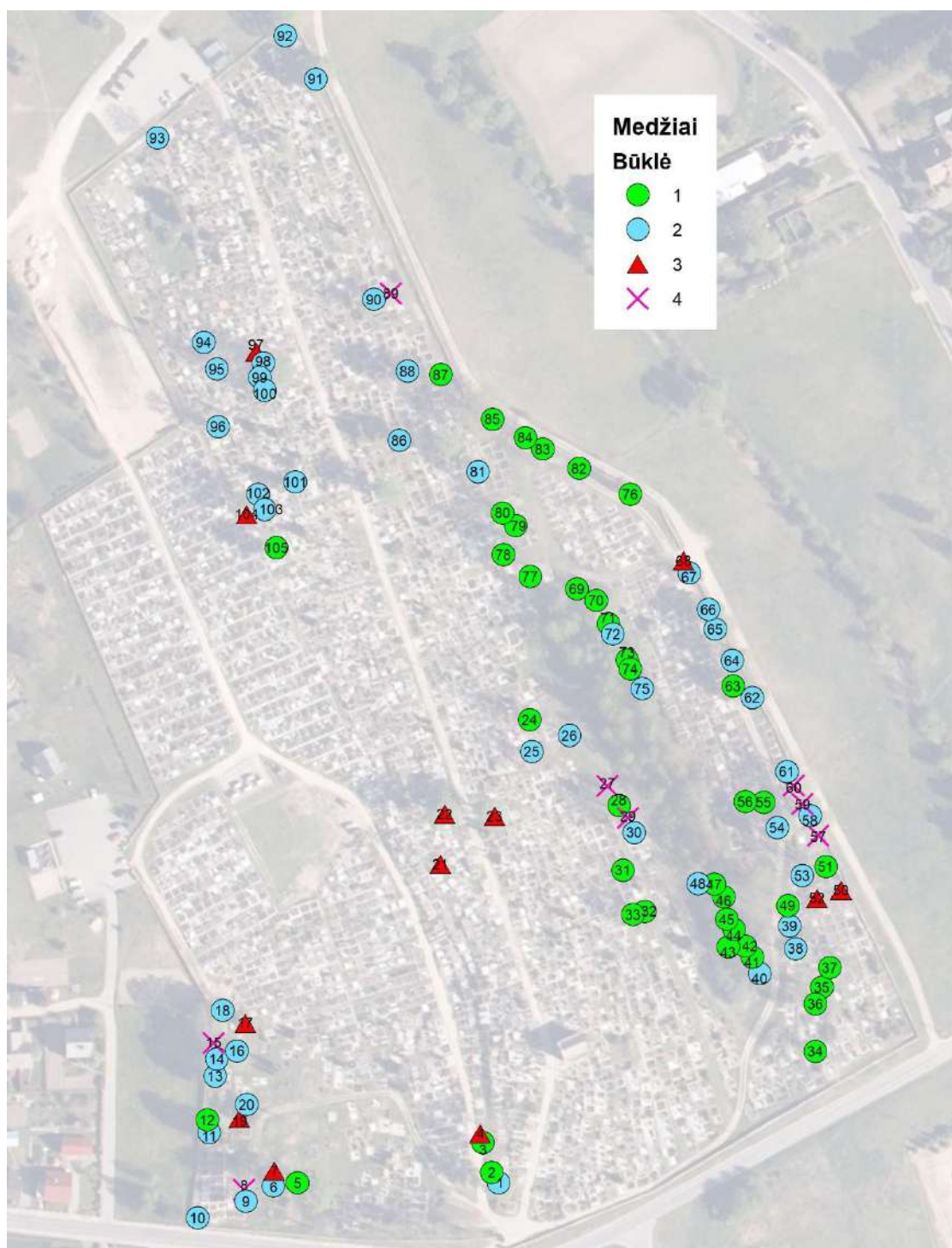


1 pav. Medžių išsidėstymas pagal rūšis

Įvertinus medžių būklę, nustatyta:

- Geros (1) būklės – 41 medis;
- Patenkinamos (2) būklės – 44 medžiai;
- Nepatenkinamos (3) būklės – 12 medžių;
- Blogos (4) būklės – 8 medžiai.

Medžių išsidėstymas pagal būklę pateiktas 2 paveiksle.



2 pav. Medžių išsidėstymas pagal būklę

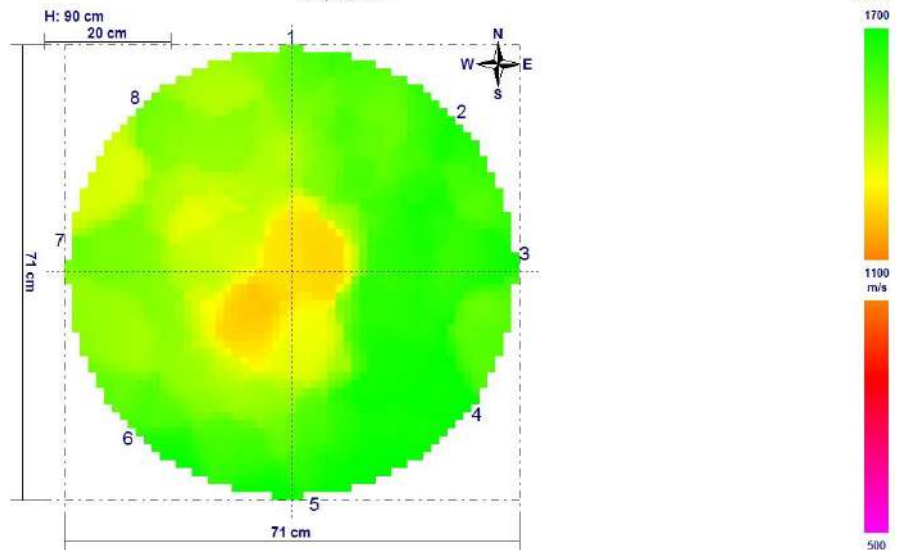
Tomografinio tyrimo analizė

1. Paprastasis klevas

Project: PK1
Location: Raseinių kapinės

Tree: Paprastasis klevas
Tree species: Acer

Date: 20200917
North: 0°



Mediena 1 m h pakankamai sveika.

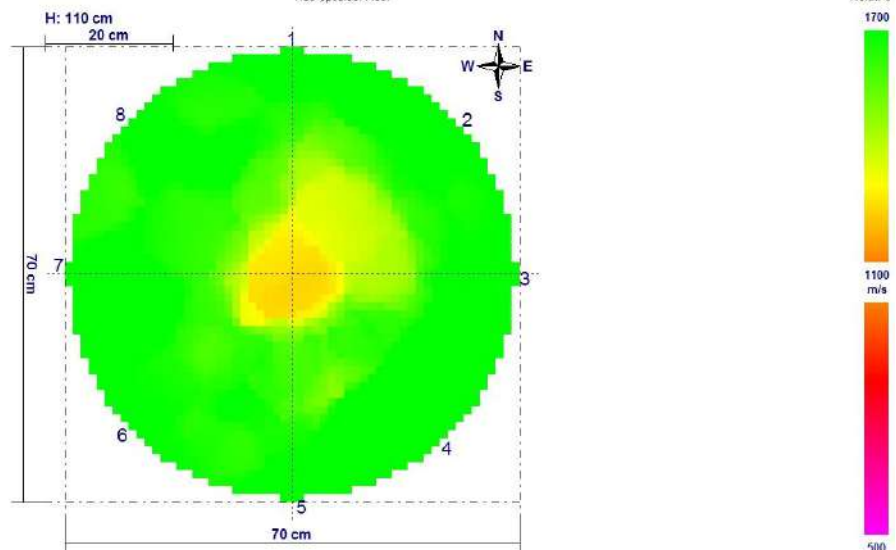
Išvada: Tomografinis tyrimas – medienos būklė gera, bendra medžio būklė – patenkinama.

6. Paprastasis klevas

Project: PK5
Location: Raseinių kapinės

Tree: Paprastasis klevas
Tree species: Acer

Date: 20200917
North: 0°

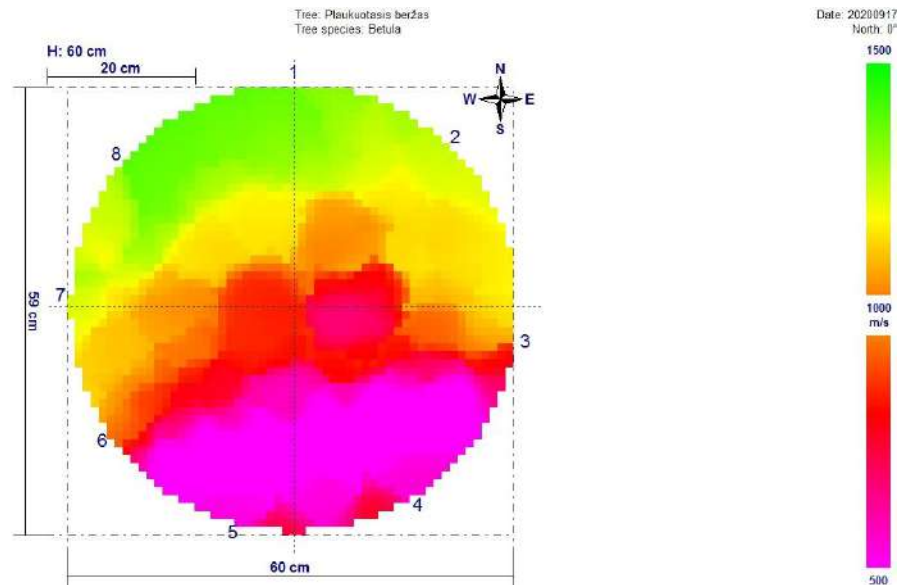


Mediena 1 m h pakankamai sveika.

Išvada: Tomografinis tyrimas – medienos būklė gera, bendra medžio būklė – patenkinama.

8. Plaukuotasis beržas.

Project: PB8
Location: Rasenių kapinės

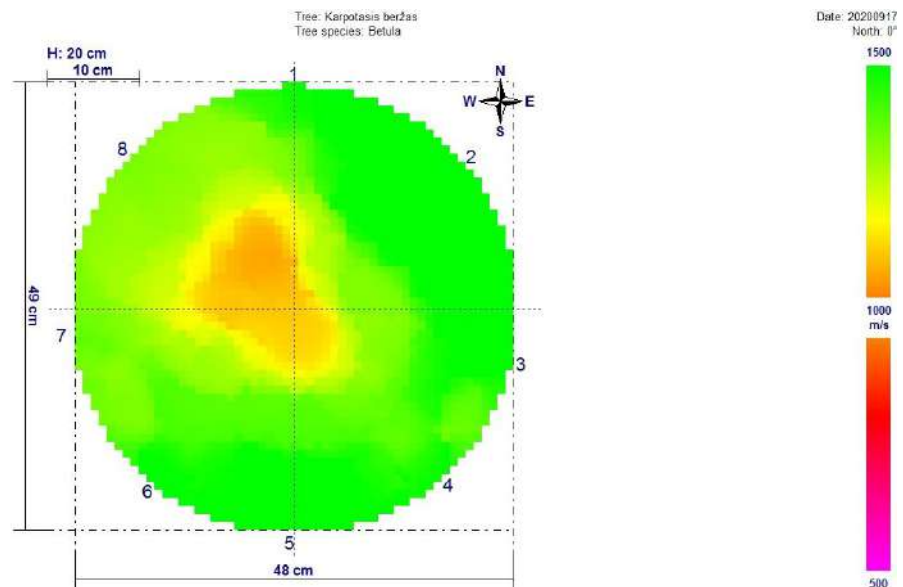


Mediena 60 cm aukštyje skilusi, su puvinu, pažeidimas apėmęs > 50 %.

Išvada: Tomografinis tyrimas – medienos būklė bloga, bendra medžio būklė – bloga.

9. Karpotasis beržas.

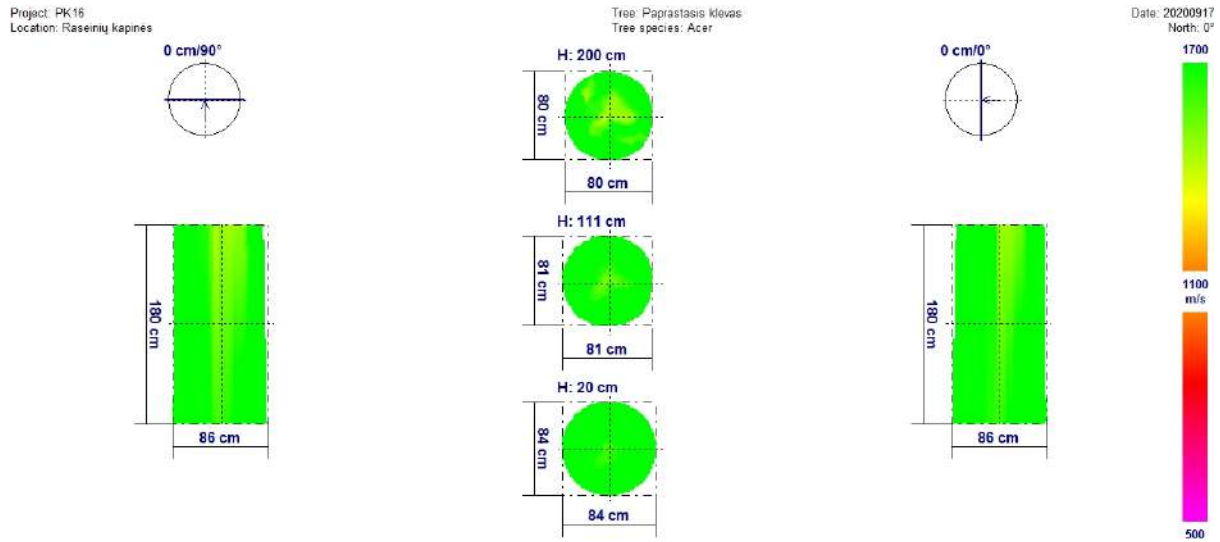
Project: KB9
Location: Rasenių kapinės



Mediena 20 cm h pakankamai sveika.

Išvada: Tomografinis tyrimas – medienos būklė gera, bendra medžio būklė – patenkinama.

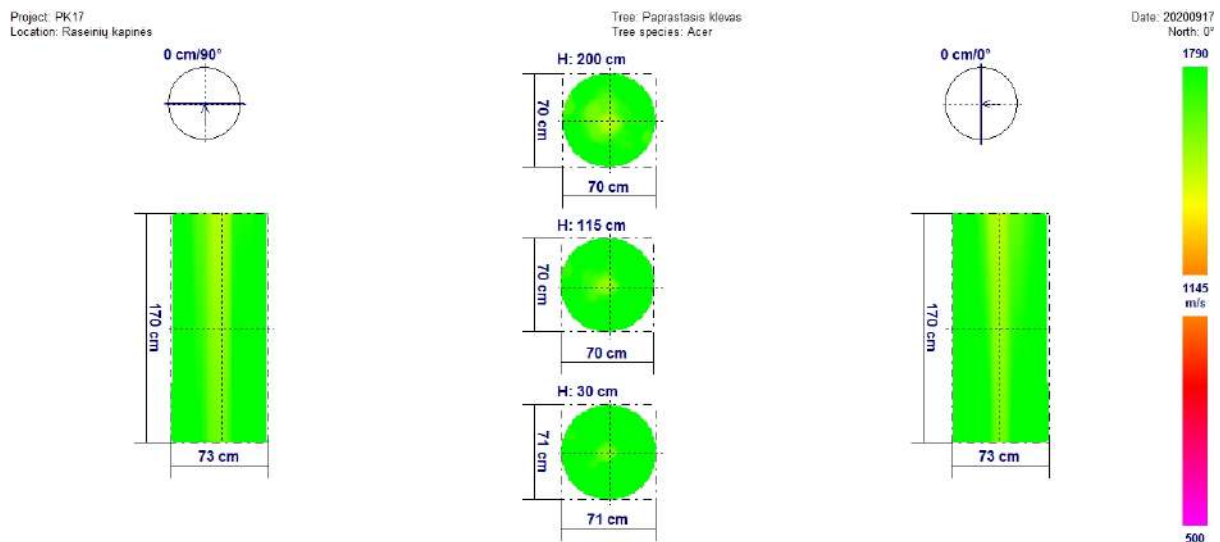
16. Paprastasis klevas



Tyrimas darytas 20 cm ir 2 m aukštyje.

Išvada: Tomografinis tyrimas – medienos būklė iki 2 m h gera, bendra medžio būklė – patenkinama.

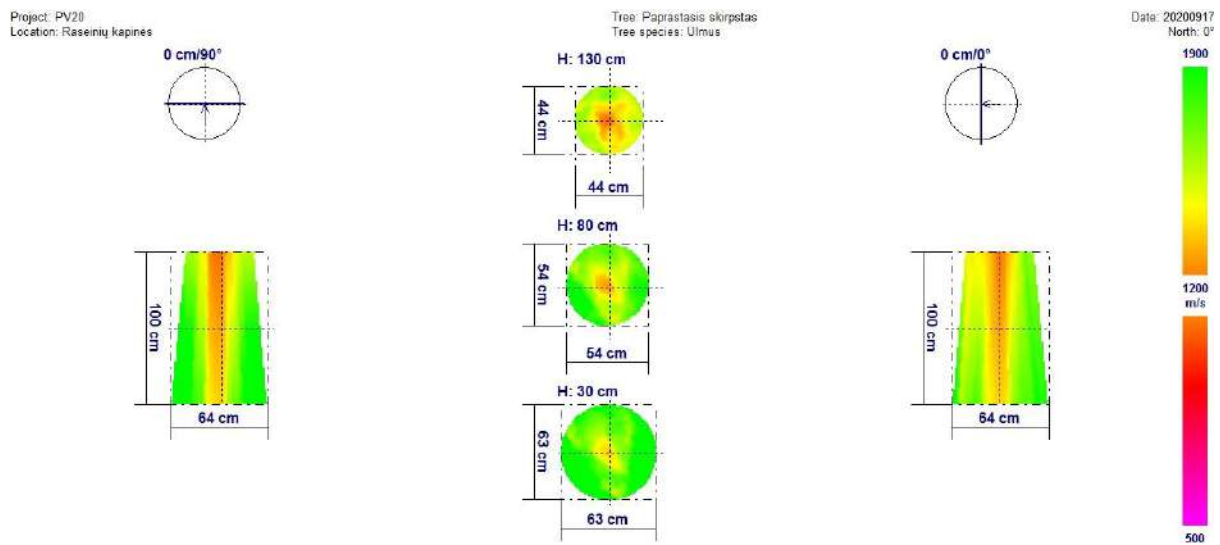
17. Paprastasis klevas



Tyrimas darytas 30 cm ir 2 m aukštyje.

Išvada: Tomografinis tyrimas – medienos būklė iki 2 m h gera, bendra medžio būklė – nepatenkinama.

20. Paprastasis skirpstas.

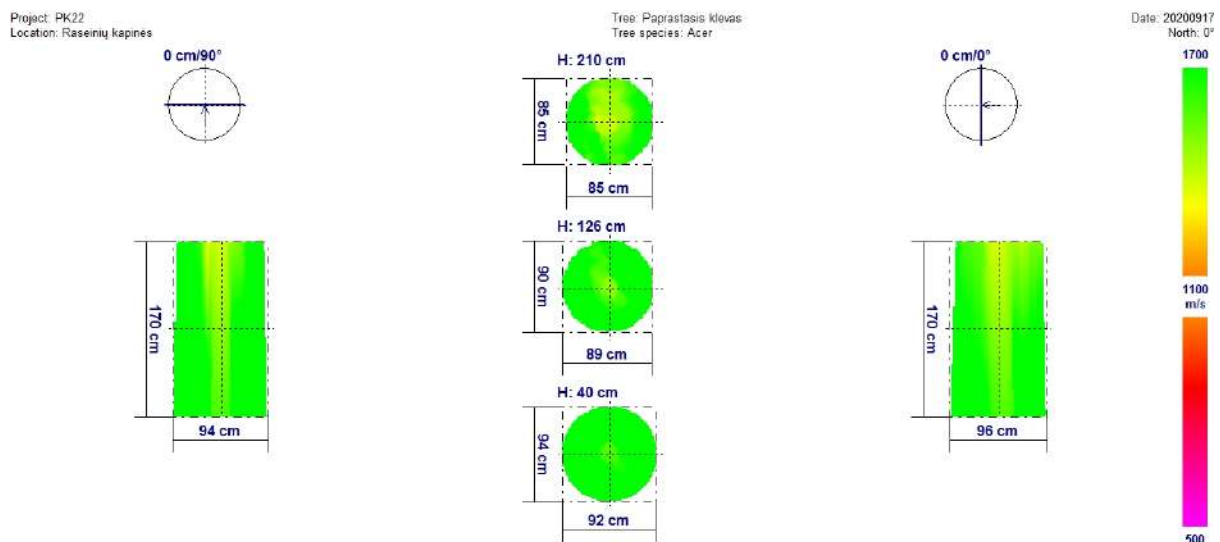


Tyrimas darytas 30 cm ir 1,3 m aukštyje.

Medienoje prasidėjęs centrinis puvinys, bet dar neplačiai išplitęs.

Išvada: Tomografinis tyrimas – medienos būklė iki 1,3 m h patenkinama, bendra medžio būklė –patenkinama.

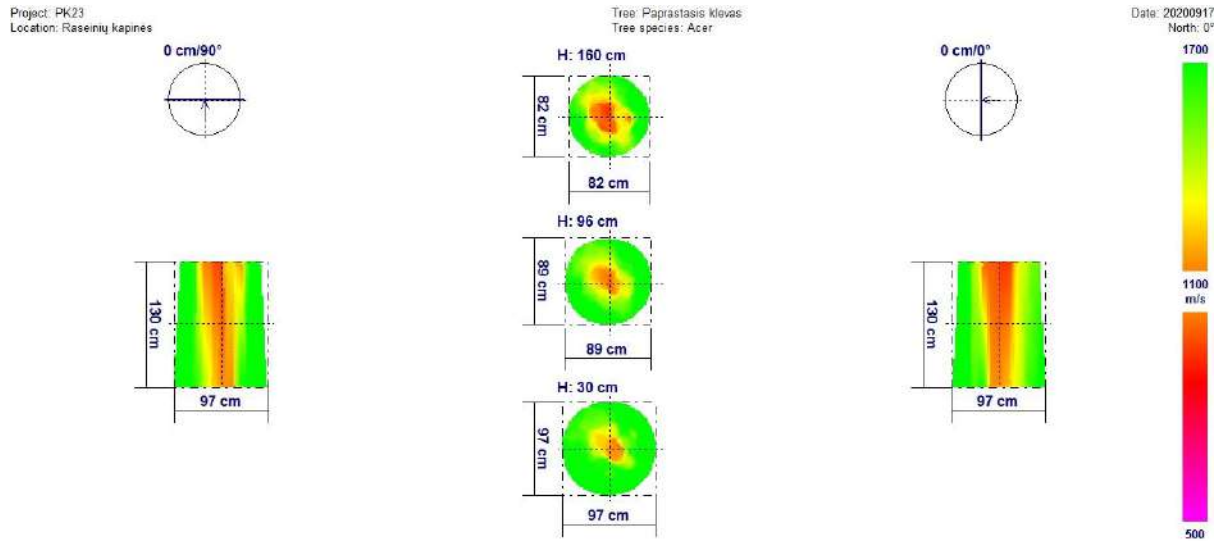
22. Paprastasis klevas.



Tyrimas darytas 40 cm ir 2 m aukštyje.

Išvada: Tomografinis tyrimas – medienos būklė iki 2 m h gera, bendra medžio būklė – nepatenkinama.

23. Paprastasis klevas.

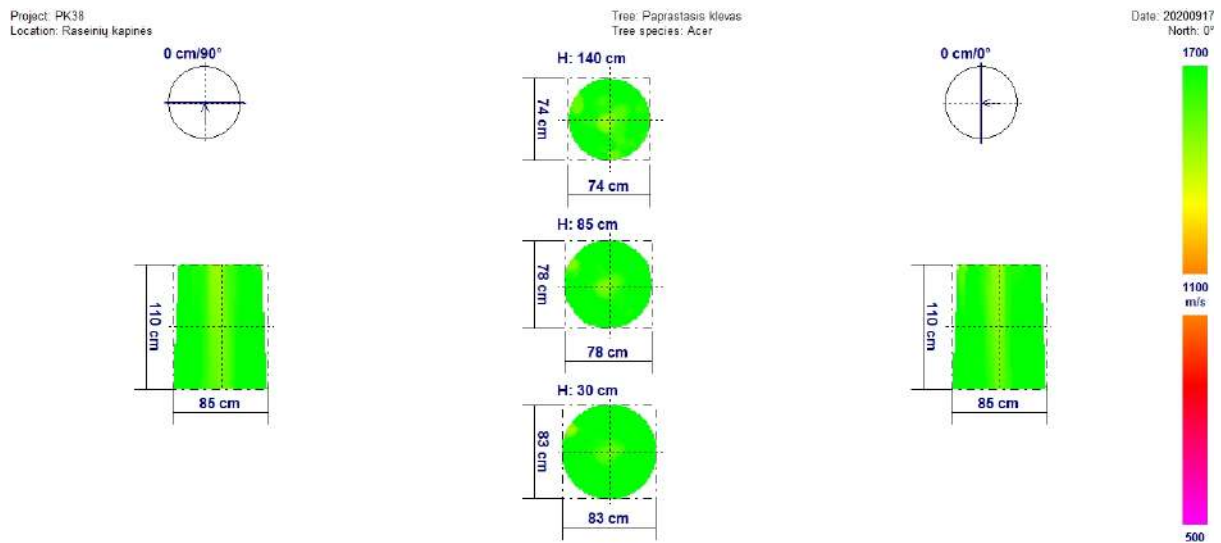


Tyrimas darytas 30 cm ir 1,6 m aukštyje.

Prasidėjęs centrinis medienos puvinys, bet dar nepavojingai išplitęs.

Išvada: Tomografinis tyrimas – medienos būklė iki 1,6 m h patenkinama, bendra medžio būklė – nepatenkinama.

38. Paprastasis klevas.

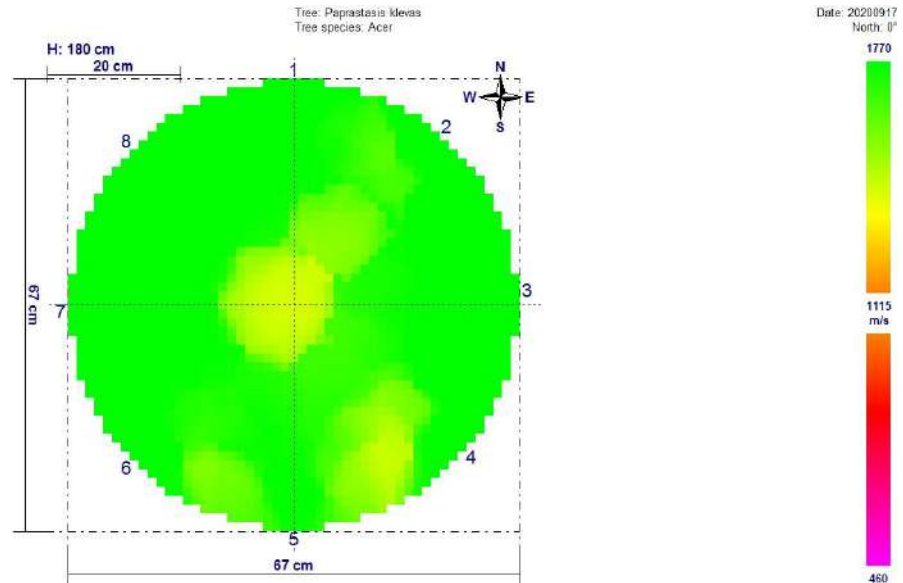


Tyrimas darytas 30 cm ir 1,4 m aukštyje.

Išvada: Tomografinis tyrimas – medienos būklė iki 1,4 m h gera, bendra medžio būklė – patenkinama.

48. Paprastasis klevas.

Project: PK48
Location: Rasėnių kapinės

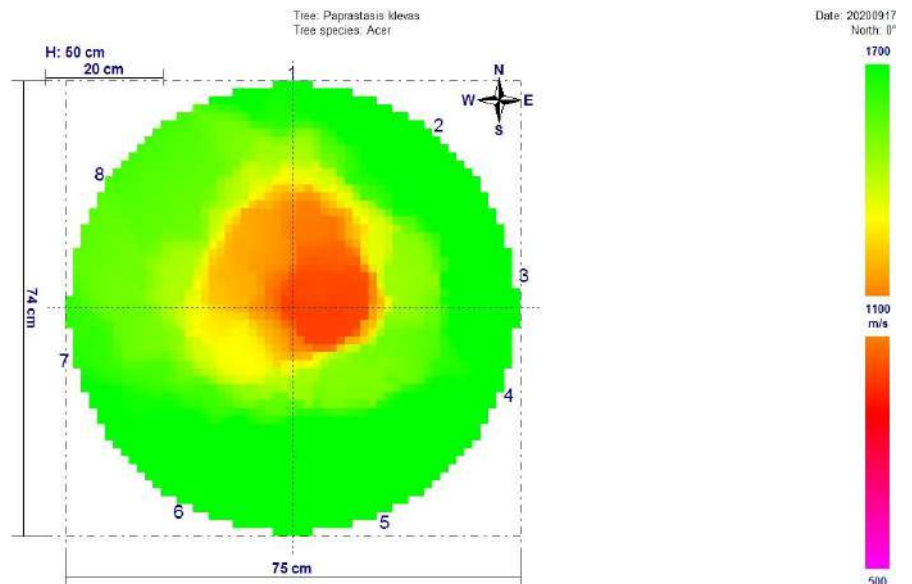


Tyrimas darytas 1,8 m aukštyje. Mediena sveika.

Išvada: Tomografinis tyrimas – medienos būklė iki 1,8 m h gera, bendra medžio būklė patenkinama.

54. Paprastasis klevas.

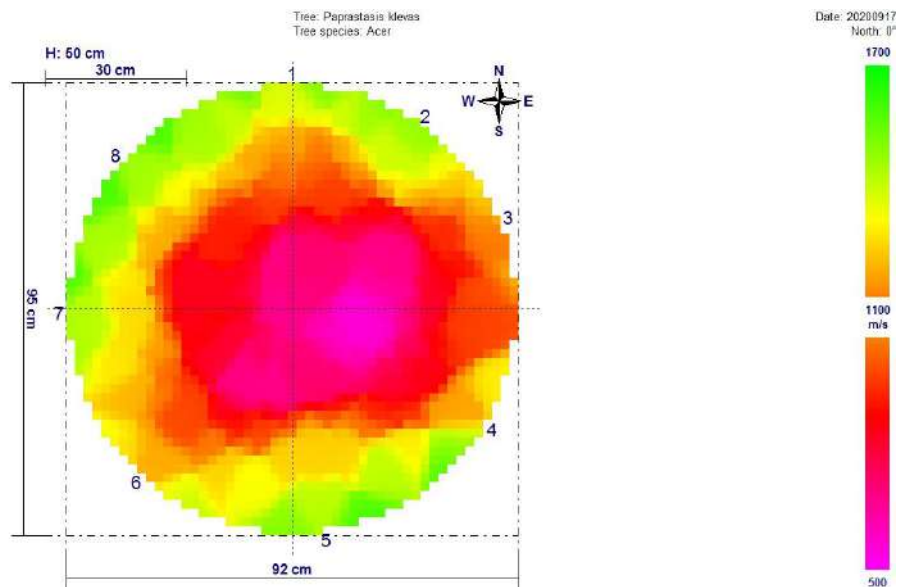
Project: PK51
Location: Rasėnių kapinės



Išvada: Tomografinis tyrimas – medienos būklė 50 cm aukštyje patenkinama, bendra medžio būklė – patenkinama.

57. Paprastasis klevas.

Project: PK57
Location: Raseinių kapinės



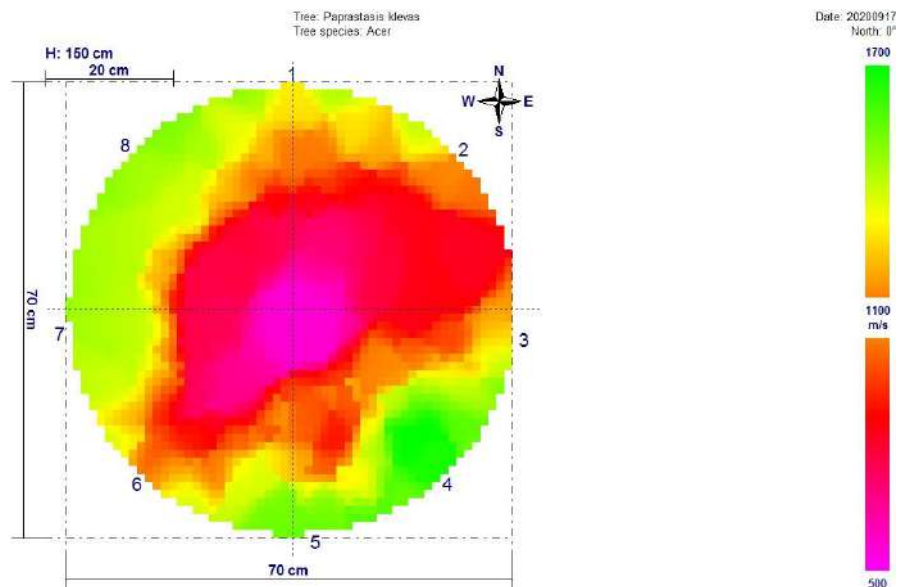
Tyrimas darytas 50 cm h.

Puvinyš išplitęs > 70%, centre - tuščiaviduris.

Išvada: Tomografinis tyrimas – medienos būklė bloga, bendra medžio būklė –bloga.

59. Paprastasis klevas.

Project: PK59
Location: Raseinių kapinės



Tyrimas darytas 150 cm h.

Puvinyš išplitęs > 60%, centre - tuščiaviduris.

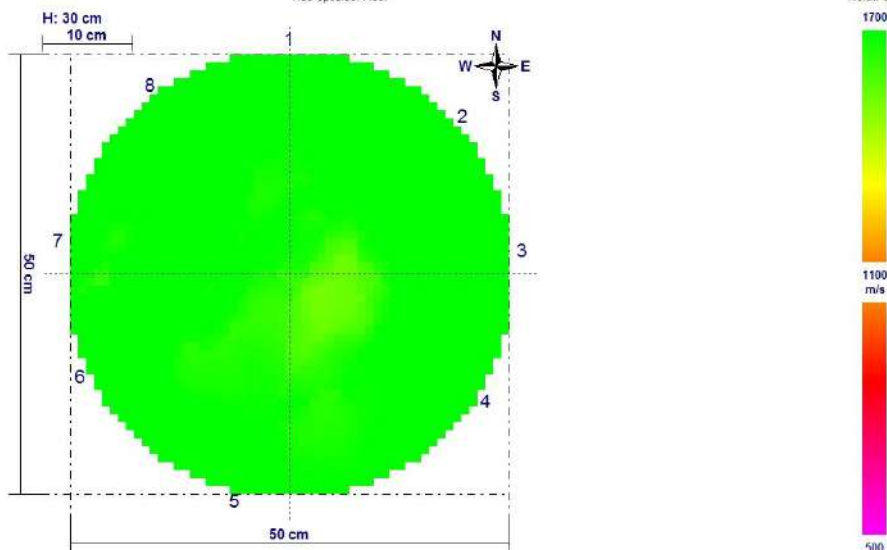
Išvada: Tomografinis tyrimas – medienos būklė bloga, bendra medžio būklė –bloga.

60. Paprastasis klevas.

Project: PK60
Location: Raseinių kapinės

Tree: Paprastasis klevas
Tree species: Acer

Date: 2020/09/17
North: 0°



Tyrimas darytas 30 cm h.

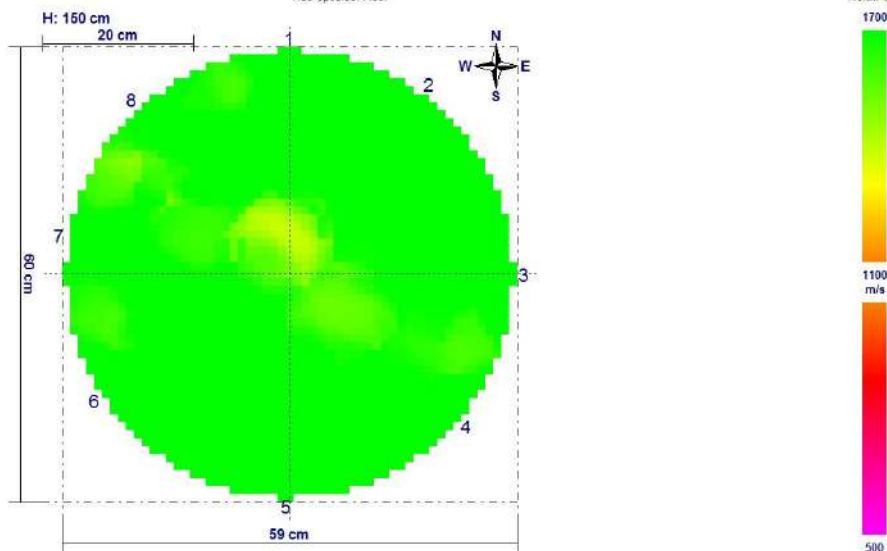
Išvada: Tomografinis tyrimas – medienos būklė iki 30 cm h gera, bendra medžio būklė – bloga dėl gausaus sausų šakų kiekio.

64. Paprastasis klevas.

Project: PK64
Location: Raseinių kapinės

Tree: Paprastasis klevas
Tree species: Acer

Date: 2020/09/17
North: 0°

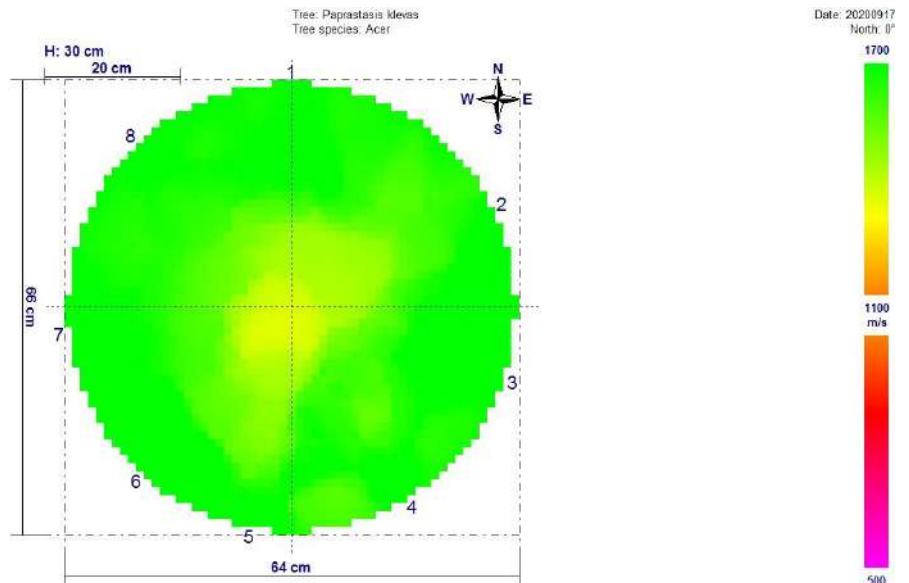


Tyrimas darytas 160 cm h.

Išvada: Tomografinis tyrimas – medienos būklė iki 1,6 m h gera, bendra medžio būklė – patenkinama.

65. Paprastasis klevas.

Project: PK65
Location: Raseinių kapinės

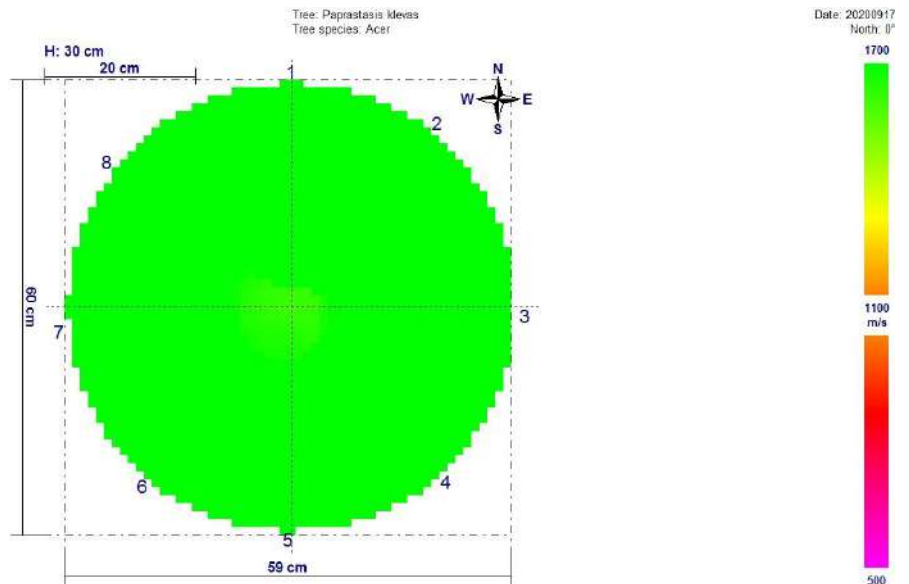


Tyrimas darytas 30 cm h.

Išvada: Tomografinis tyrimas – medienos būklė iki 30 cm h gera, bendra medžio būklė – patenkinama.

66. Paprastasis klevas.

Project: PK66
Location: Raseinių kapinės



Tyrimas darytas 30 cm h.

Išvada: Tomografinis tyrimas – medienos būklė iki 30 cm h gera, bendra medžio būklė – patenkinama.

Išsamūs inventorizacijos duomenys ir būklės aprašymas pateiktas inventorizacijos lentelėje.

Inventorizacijos lentelė

Eil. Nr.	Rūšis	Būklė	H, m	D, cm	Apibūdinimas	Pastabos
1	Klevas paprastas	2	20	70	Yra sausų šakų, laja sukelta į 8 m h	
2	Uosis paprastas	1	17	48		
3	Uosis paprastas	1	14	40		
4	Uosis paprastas	3	17	60	P pus. bežievė žaizda pamate 14x24 cm. P ir Š.pus 60x15 cm, vid. defoliacija	
5	Ažuolas paprastas	1	16	24		
6	Klevas paprastas	2	19	75	Sename kape, kamiene randai, yra sausų šakų	
7	Uosis paprastas	3	15	40	Pasviręs 30 laipsnių. 1/4 sausų šakų	
8	Beržas karpotasis	4	14	64	Trūkiai iki 2 m h, puvinys 34 cm gylio. Skilęs ir plyšęs kamienas iki 6 m h.	Pavojingas
9	Beržas karpotasis	2	13	44	Nedaug pasviręs, kelios žaizdelės	
10	Uosis paprastas	2	15	53	Per arti tvoros	
11	Liepos mažalapės	2	15	50	Apačia išlinkusi, 2k 2 m h.	
12	Liepos mažalapės	1	16	54		
13	Liepos mažalapės	2	14	70	2k 2 m h, tvirtoka	
14	Klevas paprastas	2	14	50	Nedidelis pasvirimas	
15	Uosis paprastas	4	16	44	Viršūnėje gausu sausų šakų, 2/3 lajos sausa	Šalinti
16	Klevas paprastas	2	17	80		
17	Klevas paprastas	3	20	67	2k 2,2 m h, jungtis su randu. 5 m h žaizda neužtraukta. 8 m h didelė bežievė žaizda, išlūžusi šaka	
18	Liepos mažalapės	2	16	42	Mechaninės žaizdelės 2 m h	
19	Klevas paprastas	3	15	38	P pus. 1/3 pažeistos šaknys. Didėja ivširtimo pavojus	
20	Skirpstas paprastas	2	19	44	Silpna defoliacija, paviršinės šaknys	
21	Maumedis	3	20	54	Pažeista žievė, vid.defoliacija, laja tik viršuje, be viršūnės	
22	Klevas paprastas	3	21	84	3 m h didelė drevė	
23	Klevas paprastas	3	21	86	Genėjimo žaizdos, 6 m h dvišaka, jungtis silpna, trūkis po ja 2 m ilgio.	
24	Ažuolas paprastas	1	22	92		
25	Uosis paprastas	2	22	70	Šaknys įrėmintos, verčia paminklą	
26	Ažuolas paprastas	2	19	61	Yra sausų šakų, laja siaura, sukelta į 11 m h	

27	Ažuolas paprastasis	4	20	95	P pusė sausa, bežievė, drevės, ertmės, sausos šakos. Apačioje puviniai, kempinės	Šalinti
28	Ažuolas paprastasis	1	22	82		
29	Ažuolas paprastasis	4	20	47	Stelbiamas, 2/3 sausų, bežievė Š.pusė	Šalinti
30	Ažuolas paprastasis	2	19	48	Yra sausų šakų	
31	Ažuolas paprastasis	1	20	73		
32	Ažuolas paprastasis	1	23	85		
33	Ažuolas paprastasis	1	20	74		
34	Ažuolas paprastasis	1	17	67		
35	Ažuolas paprastasis	1	19	58	3k 2,5 m h	
36	Ažuolas paprastasis	1	21	90	Šaknys užcementuotos, 2k 3,5 m h	
37	Ažuolas paprastasis	1	16	60	3k 2,5 m h	
38	Klevas paprastasis	2	23	73	2k 4 m h, randai kamiene	
39	Ažuolas paprastasis	2	19	37	Stelbiamas, apačioje gumbas	
40	Ažuolas paprastasis	2	22	100	Yra žaizdų, ažuolinių kempinių	
41	Ažuolas paprastasis	1	21	57		
42	Ažuolas paprastasis	1	21	52		
43	Ažuolas paprastasis	1	21	48		
44	Ažuolas paprastasis	1	21	47		
45	Ažuolas paprastasis	1	21	50		
46	Ažuolas paprastasis	1	23	52		
47	Ažuolas paprastasis	1	19	60		
48	Klevas paprastasis	2	20	61	2k 2,2 m h, silpna jungtis	
49	Ažuolas paprastasis	1	11	43		
50	Ažuolas paprastasis	3	8	32	Stelbiamas	
51	Ažuolas paprastasis	1	21	105		
52	Ažuolas paprastasis	3	12	32	2 m h puvinys, viršūnė kreiva. Džiūna daug šakų	
53	Ažuolas paprastasis	2	21	36	Vienpusė laja	
54	Klevas paprastasis	2	17	70	Gumbas 60 cm H	
55	Ažuolas paprastasis	1	20	60		
56	Ažuolas paprastasis	1	19	55		
57	Klevas paprastasis	4	18	110	2k, palinkęs. Puvinys 2 m h. Jungtis silpna. Verčia tvorą	Šalinti
58	Klevas paprastasis	2	14	50	Puvinukai genėjimo vietose	
59	Klevas paprastasis	4	17	55	3 k 1,8 m h, vid. defoliacija	Šalinti
60	Klevas paprastasis	4	17	44	Stipri defoliacija, gausu sausų šakų	Šalinti
61	Ažuolas paprastasis	2	19	71	Žaizdos 30-90 cm h	
62	Klevas paprastasis	2	17	60	Šaknys ribojamos	
63	Ažuolas paprastasis	1	18	120		
64	Klevas paprastasis	2	16	58	2k 1,8 m h. Randai apačioje	
65	Klevas paprastasis	2	17	58	Arti tvora	
66	Klevas paprastasis	2	13	47	Pamate puvinys, randas kamiene	
67	Uosis paprastasis	2	13	48	Kelios sausos šakos	
68	Uosis paprastasis	3	11	48	Gausu sausų šakų	
69	Beržas karpotasis	1	20	46		

70	Beržas karpotasis	1	22	29		
71	Beržas karpotasis	1	23	35		
72	Beržas karpotasis	2	22	40	Kreivokas, šaknys P pus. atviros	
73	Beržas karpotasis	1	24	38		
74	Beržas karpotasis	1	23	40		
75	Beržas karpotasis	2	23	51	Pasviręs	
76	Ažuolas paprastasis	1	20	52		
77	Ažuolas paprastasis	1	21	95		
78	Beržas karpotasis	1	25	53		
79	Ažuolas paprastasis	1	21	63		
80	Ažuolas paprastasis	1	18	70		
81	Ažuolas paprastasis	2	20	82	Randas, žaizda apačioje. Įrėmintas plytelių	
82	Ažuolas paprastasis	1	20	68		
83	Ažuolas paprastasis	1	17	65 ir 61	2 medžiai, vienas su randu	
84	Ažuolas paprastasis	1	21	38		
85	Ažuolas paprastasis	1	23	108		
86	Klevas paprastasis	2	19	52	Randas 2,3 m h	
87	Ažuolas paprastasis	1	20	60		
88	Beržas karpotasis	2	24	80	Senas	
89	Beržas karpotasis	4	17	53	Pamate drevė, tarp paminklų, darosi pavojinga.	Šalinti
90	Beržas karpotasis	2	20	37	Auga šlaite, nedaug pasviręs	
91	Klevas paprastasis	2	17	50 ir 60	2k, šaknys prie sienelės, genėjimo žaizdos	
92	Klevas paprastasis	2	15	68	Žaizdos kamiene, šaknys pažeistos.	
93	Uosis paprastasis	2	15	51	Apačioje bežievė žaizda	
94	Ažuolas paprastasis	2	20	70	Randas iki 4 m h.	
95	Ažuolas paprastasis	2	22	87	Randas aukštai, užtrauktas	
96	Uosis paprastasis	2	17	68	Silpna defoliacija, yra sausų šakų	
97	Uosis paprastasis	3	20	54	Yra sausų šakų, Pasviręs 3,5 m h. puviny žaizdoje	
98	Klevas paprastasis	2	20	77	3 m h randas po jungtimi. Viena šaka su randu.	
99	Beržas karpotasis	2	17	32	Retoka laja, pasviręs į Š pusę	
100	Beržas karpotasis	2	17	31	Pasviręs, trūkia kamiene	
101	Beržas karpotasis	2	17	35	Uoksas 2,3 m h, 1,5 m h žaizda užtraukta	
102	Klevas paprastasis	2	18	50	Kreivu liemeniu	
103	Uosis paprastasis	2	18	54	Genėjimo žaizdos	
104	Klevas paprastasis	3	15	53	Palinkęs, žievė plyšinėja, yra sausų šakų	
105	Klevas paprastasis	1	17	53	Įrėmintos šaknys	



1



2



3



4



5



6



7



8,9



10



11



12



13, 14



15, 16



17



18



19, 20



21



22



23



24



25



26



27



28, 29, 30



31



32, 33



34



35



36



37



38



39



41-47



40



48



51



52



53



54



55, 56



57, 58



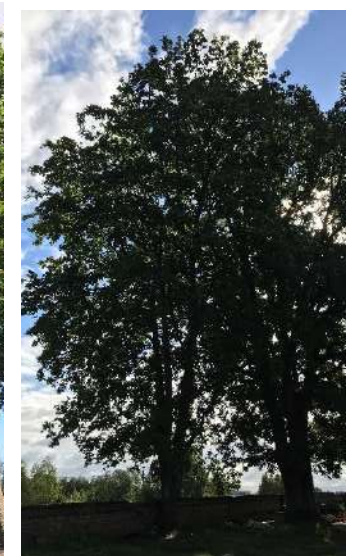
59, 60, 61



62



63



64



65



66



67, 68



69



70-73



73-75



76



77-81



82



83



84, 85



86



87



88



89, 90



91



92



93



94, 95



96



97, 98, 99



99, 100



102, 103, 104



105

IŠVADOS

Dėl blogos būklės šalinti rekomenduojame 8 medžius: Nr. 8, 15, 27, 29, 57, 59, 60, 89. Ažuolai Nr. 27 ir 29 labai pavojingi, gali išvirsti. Tačiau būtų galima juos palikti kaip biologinės įvairovės buveines, sutrumpinus aukštį, jei šalia jų nebus įrenginėjamos naudojimui teritorijos.



Želdinių būklės ekspertė Lina Straigytė

A handwritten signature in blue ink, appearing to be 'Lina Straigytė'.